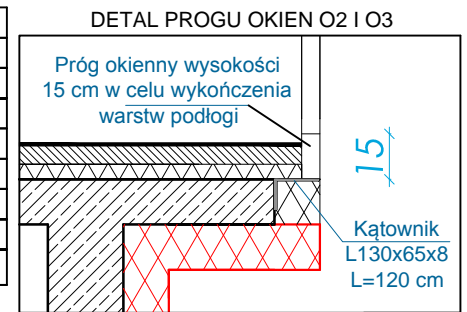


ZESTAWIENIE STOLARKI OKIENNEJ - ZAKUP I MONTAZ PO STRONIE WYKONAWCY

RODZAJ	OKNO O1		OKNO O2		OKNO O3	
SCHEMAT						
	WYMIARY W ŚWIETLE OTWORU W MURZE		WYMIARY W ŚWIETLE OTWORU W MURZE		WYMIARY W ŚWIETLE OTWORU W MURZE	
	So	330	100	120	120	120
	Ho	240	240	245	230	245
KIERUNEK OTWIERANIA DRZWI	PRZESUWNE LEWE		LEWE		PRAWO	
L-lewe P-prawe						
ILOŚĆ SZTUK	1		1		1	
TYP OKNA	ZEWNĘTRZNE		ZEWNĘTRZNE		ZEWNĘTRZNE	
SKRZYDŁO	PROFILOWE PCV		PROFILOWE PCV		PROFILOWE PCV	
WYKOŃCZENIE	FOLIA PVC Z FILTRAMI UV		FOLIA PVC Z FILTRAMI UV		FOLIA PVC Z FILTRAMI UV	
KOLOR	ANTRACYT		ANTRACYT		ANTRACYT	
PRZESZKLENIE	PAKIET TRZYSZYBOWY		PAKIET TRZYSZYBOWY		PAKIET TRZYSZYBOWY	
WSP. PRZENIKANIA CIEPŁA	MAKSYMALNIE 0,9 [W/m ² *K]		MAKSYMALNIE 0,9 [W/m ² *K]		MAKSYMALNIE 0,9 [W/m ² *K]	
PRÓG	PRÓG NISKI		PROFIL WYSOKOŚCI 15 CM W CELU ZAKOŃCZENIA WARSTW PODŁOGI		PROFIL WYSOKOŚCI 15 CM W CELU ZAKOŃCZENIA WARSTW PODŁOGI	
NAWIEWNIK	2 szt - Vmax=60 m ³ /h nawiewnika WG BRANŻY SANITARNEJ		1 szt - Vmax=30 m ³ /h nawiewnika WG BRANŻY SANITARNEJ		1 szt - Vmax=30 m ³ /h nawiewnika WG BRANŻY SANITARNEJ	
MONTAŻ	ZEWNĘTRZNE LICO ŚCIANY		CIEPŁY MONTAŻ W LICU OCIEPLENIA		CIEPŁY MONTAŻ W LICU OCIEPLENIA	

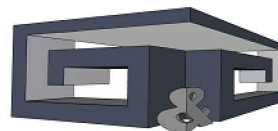
OKNO O4		OKNO O5	
WYMIARY W ŚWIETLE OTWORU W MURZE		WYMIARY W ŚWIETLE OTWORU W MURZE	
120	230	120	230
SKRZYDŁO	SKRZYDŁO	SKRZYDŁO	SKRZYDŁO
1	1	1	1
ZEWNĘTRZNE	ZEWNĘTRZNE	ZEWNĘTRZNE	ZEWNĘTRZNE
PROFILOWE PCV	PROFILOWE PCV	PROFILOWE PCV	PROFILOWE PCV
FOLIA PVC Z FILTRAMI UV	FOLIA PVC Z FILTRAMI UV	FOLIA PVC Z FILTRAMI UV	FOLIA PVC Z FILTRAMI UV
ANTRACYT	ANTRACYT	ANTRACYT	ANTRACYT
PAKIET TRZYSZYBOWY	PAKIET TRZYSZYBOWY	PAKIET TRZYSZYBOWY	PAKIET TRZYSZYBOWY
MAKSYMALNIE 0,9 [W/m ² *K]	MAKSYMALNIE 0,9 [W/m ² *K]	MAKSYMALNIE 0,9 [W/m ² *K]	MAKSYMALNIE 0,9 [W/m ² *K]
PRÓG NISKI	PRÓG NISKI	PRÓG NISKI	PRÓG NISKI
1 szt - Vmax=40m ³ /h nawiewnika WG BRANŻY SANITARNEJ	1 szt - Vmax=30m ³ /h nawiewnika WG BRANŻY SANITARNEJ	1 szt - Vmax=30m ³ /h nawiewnika WG BRANŻY SANITARNEJ	1 szt - Vmax=30m ³ /h nawiewnika WG BRANŻY SANITARNEJ
ZEWNĘTRZNE LICO ŚCIANY	ZEWNĘTRZNE LICO ŚCIANY	ZEWNĘTRZNE LICO ŚCIANY	ZEWNĘTRZNE LICO ŚCIANY

WYŁAZ DACHOWY	
SZER-68	WYS-98
ILOŚĆ - 1 SZT.	
ZEWNĘTRZNE	
SKRZYDŁO DREWNIANE	
WYKOŃCZENIE MALOWANE	
KOLOR GRAFIT	
PAKIET DWUSZYBOWY	
WSP. PRZENIKANIA CIEPŁA MAKSYMALNIE 1,1 [W/m ² *K]	



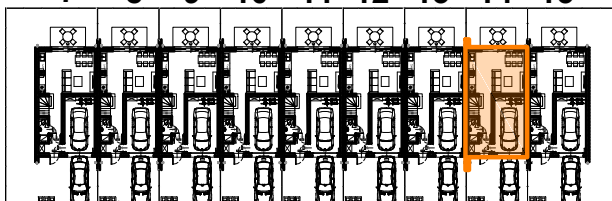
UWAGI OGÓLNE

- Rysunek rozpatrywać łącznie z rysunkami poszczególnych branż.
- WYMIARY STOLARKI (szerokość x wysokość).
- WYMIARY PODANE NA RZUTACH: STOLARKA OKIENNA - wymiar otworu w ścianie w stanie surowym
- Kolorystykę stolarki uzgodnić z Inwestorem.



SZEREG 2 SEGMENT 14

7 8 9 10 11 12 13 14 15



POZIOM POSADZIWIENIA POSADZKI BUDYNKU
 0,00 = 291,50 m n p m
 +0,90 m OD POZIOMU ODNIESIENIA PRZYJĘTEGO
 PRZY ZJEZDZIE WYNOŚĄCEGO
 0,00 = 290,60 m n p m



Opis:	Budowa zespołu budynków mieszkalnych jednorodzinnych (łącznie 43 segmenty) w zabudowie szeregowej, budowa zespołu garaży (łącznie 14 garaży), budowa parkingu (łącznie 24 miejsca postojowe) wraz z infrastrukturą techniczno-drogową na działkach o numerach ewidencyjnych 413/55, 413/56, 413/57 i 413/58 obręb 0006 Klimontów przy ul. Rydza-Śmigłego w Sosnowcu		
Inwestor:	Miejski Zarząd Budynków Mieszkalnych TBS Sp. z o.o. ul. Korczaka 7, 41-200 Sosnowiec		
Adres inwestycji:	Działki nr: 413/55; 413/56; 413/57; 413/58; obręb: 0006 Klimontów jedn. ewid. 247501_1 M.Sosnowiec teren przy ul. Gwiazdka i ul. E.R.Śmigłego		
Branża:	ARCHITEKTONICZNA		
Numer budynku:	SZEREG 2 SEGMENT 14		
Nazwa rysunku:	ZESTAWIENIE STOLARKI OKIENNEJ		
Projektant:	mgr inż. arch. Karol Major upr. do projektowania w specjalności architektonicznej bez ograniczeń nr 193/75/Pw	Podpis:	Skala:
Sprawdzający:	mgr inż. arch. Piotr Zaborowski upr. do projektowania w specjalności architektonicznej bez ograniczeń nr GP.IV.7342(56)/94	Podpis:	Data:
Opracował:	mgr inż. Paweł Golc	Podpis:	Nr rys.:
			A-8