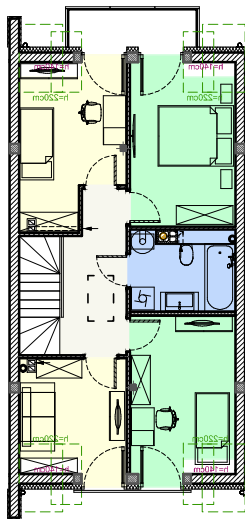
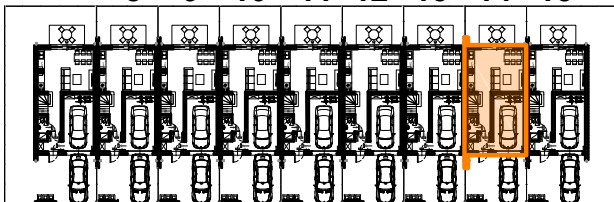


LEGENDA	
	PROJEKTOWANE ŚCIANY
	PROJEKTOWANE OCIEPLENIE ZE STYROPIANU
	PROJEKTOWANE OCIEPLENIE Z WELNY MINERALNEJ

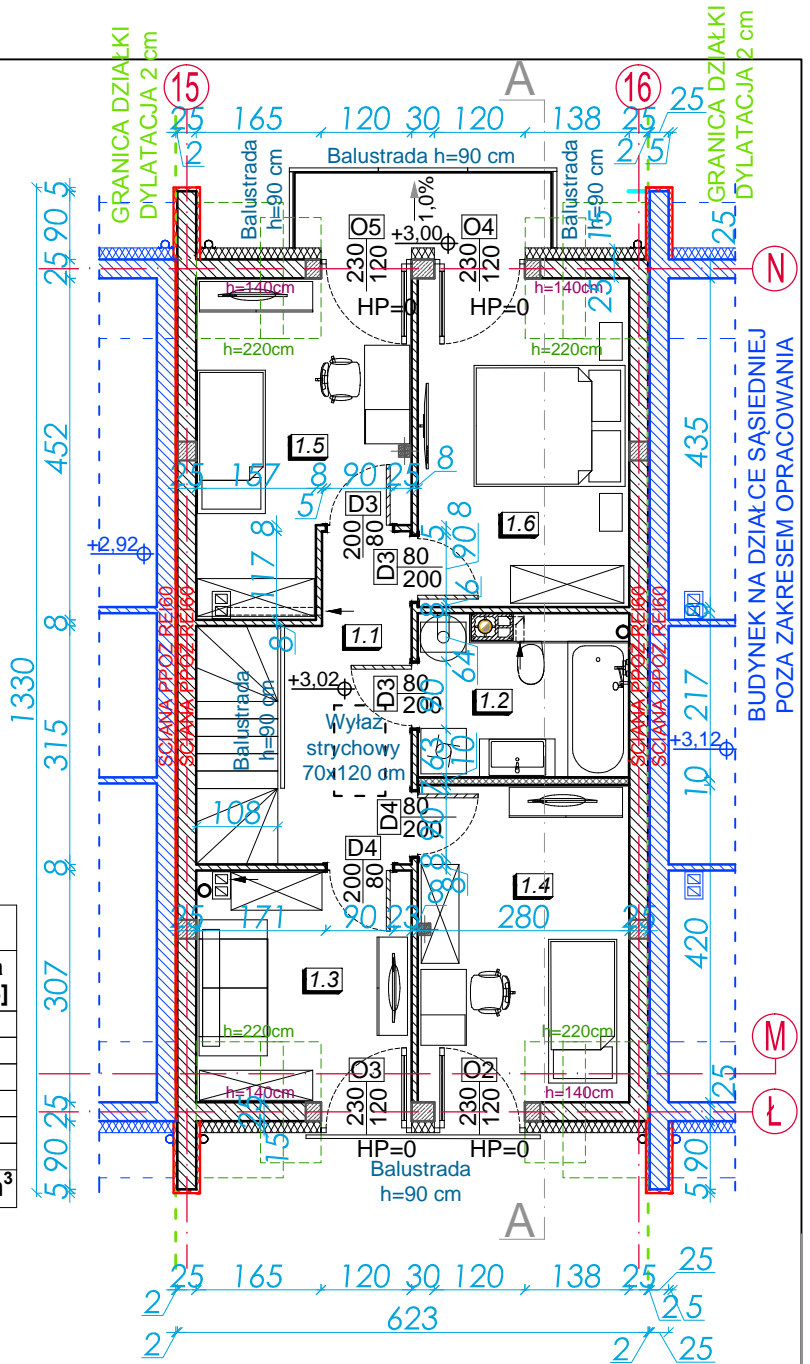
ZESTAWIENIE POWIERZCHNI PODDASZA				
Nr pom.	Nazwa pomieszczenia	Pow. [m <sup>2</sup> ]	Wys. [cm]	Kubatura netto [m <sup>3</sup> ]
1.1	KOMUNIKACJA	7,36	270	19,87
1.2	ŁAZIENKA	5,95	270	16,06
1.3	POKÓJ	8,39	220-270	22,33
1.4	POKÓJ	11,57	220-270	31,24
1.5	POKÓJ	10,74	220-270	28,99
1.6	POKÓJ	11,84	220-270	31,97
		<b>55,85 m<sup>2</sup></b>		<b>150,46 m<sup>3</sup></b>



**SZEREG 2 SEGMENT 14**  
7 8 9 10 11 12 13 14 15



POZIOM POSADZIENIA POSADZKI BUDYNKU  
 $\ominus 0,00 = 291,50 \text{ m n p m}$   
 $+0,90 \text{ m OD POZIOMU ODNIESIENIA PRZYJĘTEGO PRZY ZJEZDZIE WYNOŚĄCEGO}$   
 $0,00 = 290,60 \text{ m n p m}$



**projekt**

Objekt:	Budowa zespołu budynków mieszkalnych jednorodzinnych (łącznie 43 segmenty) w zabudowie szeregowej, budowa zespołu garaży (łącznie 14 garaży), budowa parkingu (łącznie 24 miejsca postojowe) wraz z infrastrukturą techniczno-drogową na działkach o numerach ewidencyjnych 413/55, 413/56, 413/57 i 413/58 obręb 0006 Klimontów przy ul. Rydza-Śmigłego w Sosnowcu		
Investor:	Miejski Zarząd Budynków Mieszkalnych TBS Sp. z o.o. ul. Korczaka 7, 41-200 Sosnowiec		
Adres inwestycji:	Działki nr: 413/55; 413/56; 413/57; 413/58; obręb: 0006 Klimontów jedn. ewid. 247501_1 M.Sosnowiec teren przy ul. Gwiazdna i ul. E.R.Śmigłego		
Branża:	<b>ARCHITEKTONICZNA</b>		
Numer budynku:	<b>SZEREG 2 SEGMENT 14</b>		
Nazwa rysunku:	<b>RZUT PODDASZA</b>		
Projektant:	mgr inż. arch. Karol Major upr. do projektowania w specjalności architektonicznej bez ograniczeń nr 193/75/Pw	Podpis:	Skala: <b>1:100</b>
Sprawdzający:	mgr inż. arch. Piotr Zaborowski upr. do projektowania w specjalności architektonicznej bez ograniczeń nr GP.IV.7342(56)/94	Podpis:	Data: <b>01.2020</b>
Opracował:	mgr inż. Paweł Golc	Podpis:	Nr rys.: <b>A-3</b>