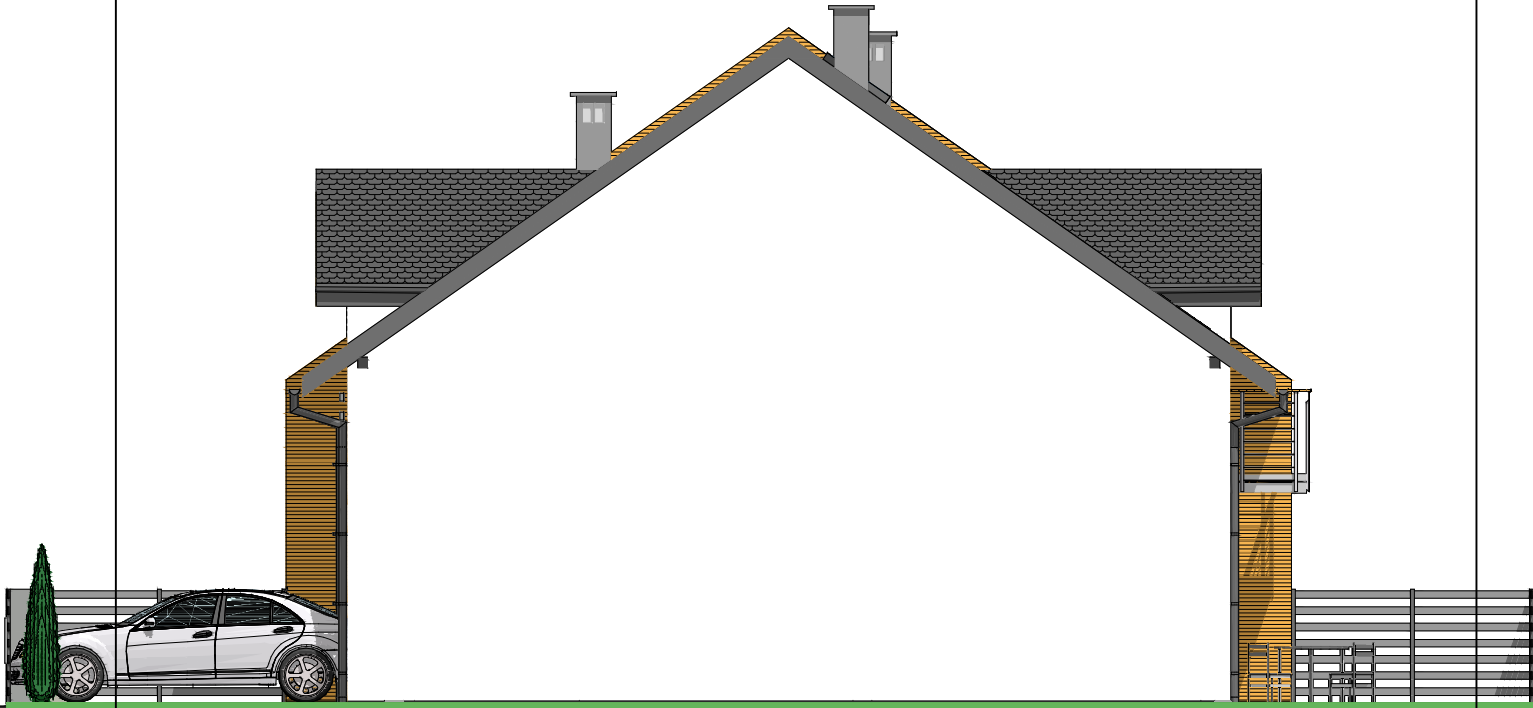
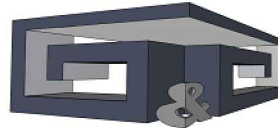


# ELEWACJA POŁUDNIOWA



## LEGENDA

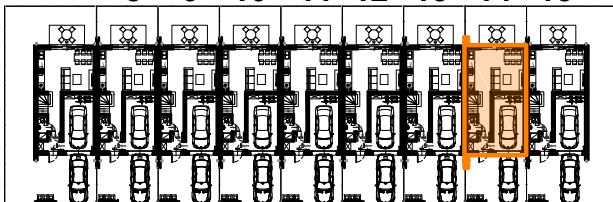
- ŚCIANY-TYNK SILIKATOWY KOLOR BIAŁY RAL9003
- ŚCIANY-TYNK SILIKATOWY KOLOR CIEMNY SZARY RAL7037
- ŚCIANY-DESKA TABULO - ELASTYCZNA OKŁADZINA
- ŚCIENNA IMITUJĄCA DREWNO - KOLOR ŻŁOTY DĄB
- FRONTY ŚCIAN ODDZIELENIA POŻAROWEGO - TYNK SILIKATOWY KOLOR CIEMNY SZARY RAL7037
- KOMINY-TYNK SILIKATOWY KOLOR CIEMNY SZARY RAL7037
- DACH-DACHÓWKA CEMENTOWA W KOLORZE GRAFITOWYM
- OBRÓBKI BLACHARSKIE KOLOR GRAFIT RAL7024
- POZIOM AKTUALNEGO PRZEBIEGU
- POZIOMU TERENU



**projekt**

## SZEREG 2 SEGMENT 14

7 8 9 10 11 12 13 14 15



POZIOM POSADOWIENIA POSADZKI BUDYNKU  
 $\oplus 0,00 = 291,50 \text{ m n p m}$   
 $+0,90 \text{ m OD POZIOMU ODNIESIENIA PRZYJĘTEGO PRZY ZJEZDZIE WYNOŚĄCEGO}$   
 $0,00 = 290,60 \text{ m n p m}$



Objekt:	Budowa zespołu budynków mieszkalnych jednorodzinnych (łącznie 43 segmenty) w zabudowie szeregowej, budowa zespołu garaży (łącznie 14 garaży), budowa parkingu (łącznie 24 miejsca postojowe) wraz z infrastrukturą techniczno-drogową na działkach o numerach ewidencyjnych 413/55, 413/56, 413/57 i 413/58 obręb 0006 Klimontów przy ul. Rydza-Śmigłego w Sosnowcu		
Investor:	Miejski Zarząd Budynków Mieszkalnych TBS Sp. z o.o. ul. Korczaka 7, 41-200 Sosnowiec		
Adres inwestycji:	Działki nr: 413/55; 413/56; 413/57; 413/58; obręb: 0006 Klimontów jedn. ewid. 247501_1 M.Sosnowiec teren przy ul. Gwiezdna i ul. E.R.Śmigłego		
Branża:	<b>ARCHITEKTONICZNA</b>		
Numer budynku:	<b>SZEREG 2 SEGMENT 14</b>		
Nazwa rysunku:	<b>ELEWACJA POŁUDNIOWA</b>		
Projektant:	mgr inż. arch. Karol Major upr. do projektowania w specjalności architektonicznej bez ograniczeń nr 193/75/Pw	Podpis:	Skala: <b>1:100</b>
Sprawdzający:	mgr inż. arch. Piotr Zaborowski upr. do projektowania w specjalności architektonicznej bez ograniczeń nr GP.IV.7342(56)/94	Podpis:	Data: <b>01.2020</b>
Opracował:	mgr inż. Paweł Gołc	Podpis:	Nr rys.: <b>A-11</b>